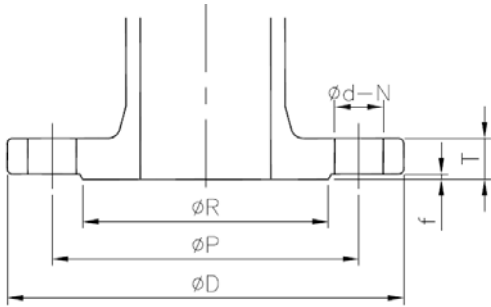


EN 1092-1 與 GB/T 9113.1 法蘭尺寸規格比較表



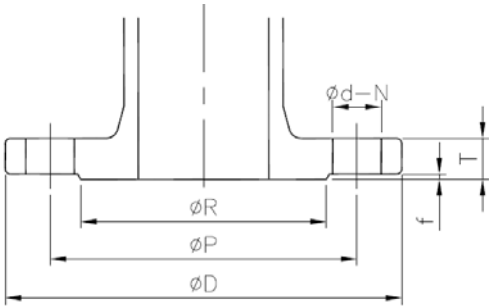
註：  
 1. PN16-DN65 鑄鐵及銅合金法蘭孔數為 4 孔，如銅法蘭要為 4 孔，需與客戶協議。  
 2. PN16-DN65 GB/T 9113.1-2000 法蘭孔數為 4 孔。  
 3. 以下表列為本公司主要引用數據，如有出入須以各國國際規範為主。

魚眼孔徑	28	35	43	50	55	62	66	72	76	87
孔徑	14	18	22	26	30	33	36	39	42	48

位置	規範	EN 1092-1 公差		GB/T 9124-2000 公差	
		尺寸	公差	尺寸	公差
φD (法蘭外徑)	≤ DN250		±4	≤ DN150	±2
	> DN250 ≤ DN500		±5	DN200-DN500	±3
	> DN500 ≤ DN800		±6	DN800-DN1200	±5
	> DN800 ≤ DN1200		±7	≥ DN1400	±7
	> DN1200 ≤ DN1600		±8		
	> DN1600 ≤ DN2000		±10		
φP (孔節圓直徑)	螺絲 M10 to M24		±1	螺絲 M10 to M24	±1
	螺絲 M27 to M45		±1.5	螺絲 M27 to M33	±1.25
φR (凸面直徑)	≤ DN250	+2 -1		≤ DN250	+2 -1
	> DN250	+3 -1		≥ DN300	+3 -1
T (法蘭總厚度)	≤ 18mm		±1	≤ 18mm	+2 -0
	> 18mm ≤ 50mm		±1.5	> 18mm ≤ 50mm	+3 -0
	> 50mm		±2	> 50mm	+4 -0
相鄰兩螺絲孔距	螺絲 M10 to M24		±1	螺絲 M10 to M24	±0.5
	螺絲 M27 to M45		±1.5	螺絲 M27 to M33	±0.625
φd (孔徑)	螺絲 M36 to M52		±1.5	螺絲 M36 to M52	±0.75
	螺絲 ≥ M56		±1	螺絲 ≥ M56	±1
				≥ DN10	±0.5

尺寸/規格		ψD (法蘭外徑)				ψP (孔節圓直徑)				ψR (凸面直徑)				GB/T ψR (凸面直徑)				T (法蘭總厚度)			
NPS	DN	PN10	PN16	PN25	PN40	PN10	PN16	PN25	PN40	PN10	PN16	PN25	PN40	PN10	PN16	PN25	PN40	PN10	PN16	PN25	PN40
3/8	10	90				60				40				41				16			
1/2	15	95				65				45				46				16			
3/4	20	105				75				58				56				18			
1	25	115				85				68				65				18			
1 1/4	32	140				100				78				76				18			
1 1/2	40	150				110				88				84				18			
2	50	165		165		125		125		102				99				18		20	
2 1/2	65	185		185		145		145		122				118		118		18		22	
3	80	200		200		160		160		138				132		132		20		24	
4	100	220		235		180		190	158	158	162	162		156		156		20		24	
5	125	250		270		210		220	188	188	188	188		184		184		22		26	
6	150	285		300		240		250	212	212	218	218		211		211		22		28	
8	200	340	340	360	375	295	295	310	320	268	268	278	285	266	266	274	284	24	24	30	34
10	250	395	405	425	450	350	355	370	385	320	320	335	345	319	319	330	345	26	26	32	38
12	300	445	460	485	515	400	410	430	450	370	378	395	410	370	370	389	409	26	28	34	42
14	350	505	520	555	580	460	470	490	510	430	438	450	465	429	429	448	465	26	30	38	46
16	400	565	580	620	660	515	525	550	585	482	490	505	535	480	480	503	535	26	32	40	50
18	450	615	640	670	685	565	585	600	610	532	550	555	560	530	548	548	560	28	40	46	57
20	500	670	715	730	755	620	650	660	670	585	610	615	615	582	609	609	615	28	44	48	57
24	600	780	840	845	890	725	770	770	795	685	725	720	735	682	720	720	735	34	54	58	72

EN 1092-1 與 GB/T 9113.1 法蘭尺寸規格比較表



註：  
 1. PN16-DN65 鑄鐵及銅合金法蘭孔數為 4 孔，如銅法蘭要為 4 孔，需與客戶協議。  
 2. PN16-DN65 GB/T 9113.1-2000 法蘭孔數為 4 孔。  
 3. 以下表列為本公司主要引用數據，如有出入須以各國國際規範為主。

魚眼孔徑	28	35	43	50	55	62	66	72	76	87
孔徑	14	18	22	26	30	33	36	39	42	48

位置	EN 1092-1 公差		GB/T 9124-2000 公差	
	尺寸	公差	尺寸	公差
φD (法蘭外徑)	≤ DN250	±4	≤ DN150	±2
	> DN250 ≤ DN500	±5	DN200-DN500	±3
	> DN500 ≤ DN800	±6	DN800-DN1200	±5
	> DN800 ≤ DN1200	±7	≥ DN1400	±7
	> DN1200 ≤ DN1600	±8		
	> DN1600 ≤ DN2000	±10		
φP (孔節圓直徑)	螺絲 M10 to M24	±1	螺絲 M10 to M24	±1
	螺絲 M27 to M45	±1.5	螺絲 M27 to M33	±1.25
φR (凸面直徑)	≤ DN250	+2 -1	≤ DN250	+2 -1
	> DN250	+3 -1	≥ DN300	+3 -1
T (法蘭總厚度)	≤ 18mm	±1	≤ 18mm	+2 -0
	> 18mm ≤ 50mm	±1.5	> 18mm ≤ 50mm	+3 -0
	> 50mm	±2	> 50mm	+4 -0
相鄰兩螺絲孔距	螺絲 M10 to M24	±1	螺絲 M10 to M24	±0.5
	螺絲 M27 to M45	±1.5	螺絲 M27 to M33	±0.625
φd (孔徑)			螺絲 M36 to M52	±0.75
			螺絲 ≥ M56	±1
			螺絲 ≥ DN10	±0.5

尺寸/規格		GB/T T (法蘭總厚度)				f (凸面高度)		ψd (孔徑)				N (孔數)			
NPS	DN	PN10	PN16	PN25	PN40	EN	GB	PN10	PN16	PN25	PN40	PN10	PN16	PN25	PN40
3/8	10	14				2	2	14				4			
1/2	15	14						14				4			
3/4	20	16				3		14				4			
1	25	16						18				4			
1 1/4	32	18						18				4			
1 1/2	40	18						18				4			
2	50	20						18				4		4	
2 1/2	65	20	22					18				8 (4)		8	
3	80	20	24					18				8		8	
4	100	22	24					18				8		8	
5	125	22	26					18				8		8	
6	150	24	28					22				8		8	
8	200	24	24	30	34	4		22	22	26	30	8	12	12	12
10	250	26	26	32	38			22	26	30	33	12	12	12	12
12	300	26	28	34	42			22	26	30	33	12	12	16	16
14	350	26	30	38	46			22	26	33	36	16	16	16	16
16	400	26	32	40	50			26	30	36	39	16	16	16	16
18	450	28	40	46	57			26	30	36	39	20	20	20	20
20	500	28	44	48	57			26	33	36	42	20	20	20	20
24	600	34	54	58	72			30	36	39	48	20	20	20	20