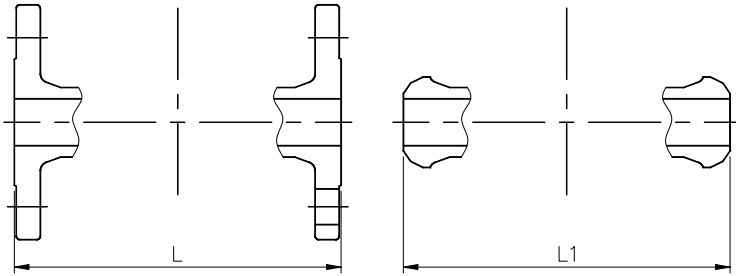


法蘭面間距離比較表 (150#,10K,PN16)  
FACE-TO-FACE COMPARISON (150#,10K,PN16)

依據: ANSI B16.10 (1986)  
JIS B2002 (1987)  
DIN 3202 (1977)



註:

1. Y-STRAINER 之面間距離並無特別規定,以與客戶之協議為主。
2. 下列 Y-STRAINER 面間距離為公司依 DIN 之規範訂定之尺寸。

規格 SIZE	種類 TYPE	GATE (閘閥)				GLOBE (球型閥)			CHECK (逆止閥)			BALL (球閥)				Y-STRAINER (過濾器)		
		L1		L		L&L1			L&L1			L1		L		L&L1		
		ANSI	ANSI	JIS	DIN (F5)	ANSI	JIS	DIN (F1)	ANSI	JIS	DIN (F1)	ANSI	ANSI	JIS	DIN (F17)	ANSI	JIS	DIN (F1)
1/4	10	101.6	101.6	102	-	101.6	-	130	101.6	-	130	-	-	102	130	130		
1/2	15	108.0	108.0	108	-	108.0	108	130	108.0	108	130	139.7	108.0	108	130	130		
3/4	20	117.3	117.3	117	-	117.3	117	150	117.3	117	150	152.4	117.3	117	150	150		
1	25	127.0	127.0	127	120	127.0	127	160	127.0	127	160	165.1	127.0	127	160	160		
1-1/4	32	139.7	139.7	140	140	139.7	140	180	139.7	140	180	177.8	139.7	140	180	180		
1-1/2	40	165.1	165.1	165	240	165.1	165	200	165.1	165	200	190.5	165.1	165	200	200		
2	50	215.9	177.8	178	250	203.2	203	230	203.2	203	230	215.9	177.8	178	230	230		
2-1/2	65	241.3	190.5	190	270	215.9	216	290	215.9	216	290	241.3	190.5	190	290	290		
3	80	282.4	203.2	203	280	241.3	241	310	241.3	241	310	282.4	203.2	203	310	310		
4	100	304.8	228.6	229	300	292.1	292	350	292.1	292	350	304.8	228.6	229	350	350		
5	125	381.0	254.0	254	325	355.6	356	400	330.2	330	400	-	-	-	400	400		
6	150	403.4	266.7	267	350	406.4	406	480	355.6	356	480	457.2	393.7	394	450	480		
8	200	419.1	292.1	292	400	495.3	495	600	495.3	495	600	520.7	457.2	457	550	600		
10	250	457.2	330.2	330	450	622.3	622	730	622.3	622	730	558.8	533.4	533	650	730		
12	300	501.7	355.6	356	500	698.5	698	850	698.5	698	850	635.0	609.6	610	750	850		
14	350	571.5	381.0	381	550	787.4	787	980	787.4	787	980	762.0	685.8	686	850	980		
16	400	609.6	406.4	406	600	914.4	914	1100	863.6	864	1100	838.2	762.0	762	950	1100		
18	450	660.4	431.8	432	650	977.9	978	1200	977.9	978	1200	914.4	863.6	864	-	1200		
20	500	711.2	457.2	457	700	977.9	978	1250	977.9	978	1250	990.6	914.4	914	1150	1250		
24	600	812.8	508.0	508	800	1295.4	1295	1450	1295.4	1295	1450	1092.2	1066.8	1067	-	1450		